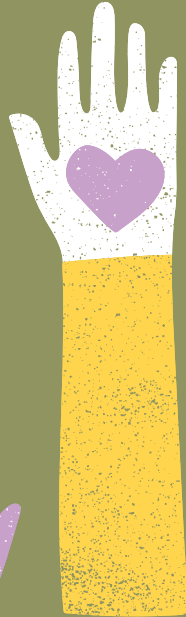


TAGESSTÄTTE

UNTERSTÜTZUNG IN DER
SELBSTSTÄNDIGEN ALLTAGSBEWÄLTIGUNG

FÜR ERWACHSENE

MIT PSYCHISCHER ERKRANKUNG



Das Sozialwerk
Main Taunus bietet
seit über 40 Jahren
Menschen mit einer
psychischen Erkrankung
oder in psychosozialen
Schwierigkeiten
individuelle Hilfe an.



Sozialwerk
Main Taunus

Psychosoziale Hilfen in Frankfurt am Main

UNTERSTÜTZUNG IN DER SELBSTSTÄNDIGEN ALLTAGSBEWÄLTIGUNG FÜR ERWACHSENE MIT PSYCHISCHER ERKRANKUNG

Wir bieten Ihnen

- eine gemeinsame Gestaltung des Tages
- Raum für soziale Kontakte
- Hilfe zur selbständigen Lebensführung

Wir unterstützen Sie

- im Umgang mit Ihrer psychischen Erkrankung
- eigene Wege und Perspektiven zu finden
- bei der beruflichen Wiedereingliederung

Wir beraten und informieren Sie

- über Angebote der Alltagsgestaltung
- über Hilfen zur sozialen Teilhabe

Wir arbeiten in multiprofessionellen Teams aus Sozialarbeiter*innen, Sozialpädagogen*innen, Gesundheitspfleger*innen und Ergotherapeut*innen.

I.d.R. werden die Kosten vom Landeswohlfahrtsverband Hessen oder der Stadt Frankfurt übernommen.

Weitere Informationen erhalten Sie hier:

Tagesstätte I

(für die Altersgruppe ab ca. 45 Jahren)

Oberschelder Weg 23a | 60439 Frankfurt am Main

Tel. 069 / 95 82 25 45

Tagesstätte II

(für die Altersgruppe 18 bis ca. 45 Jahre)

Oberschelder Weg 23 | 60439 Frankfurt am Main

Tel. 069 / 95 82 25 50

Besuchen Sie uns auch auf: www.smt-frankfurt.de

Das Sozialwerk Main Taunus e.V. ist Mitglied bei:

